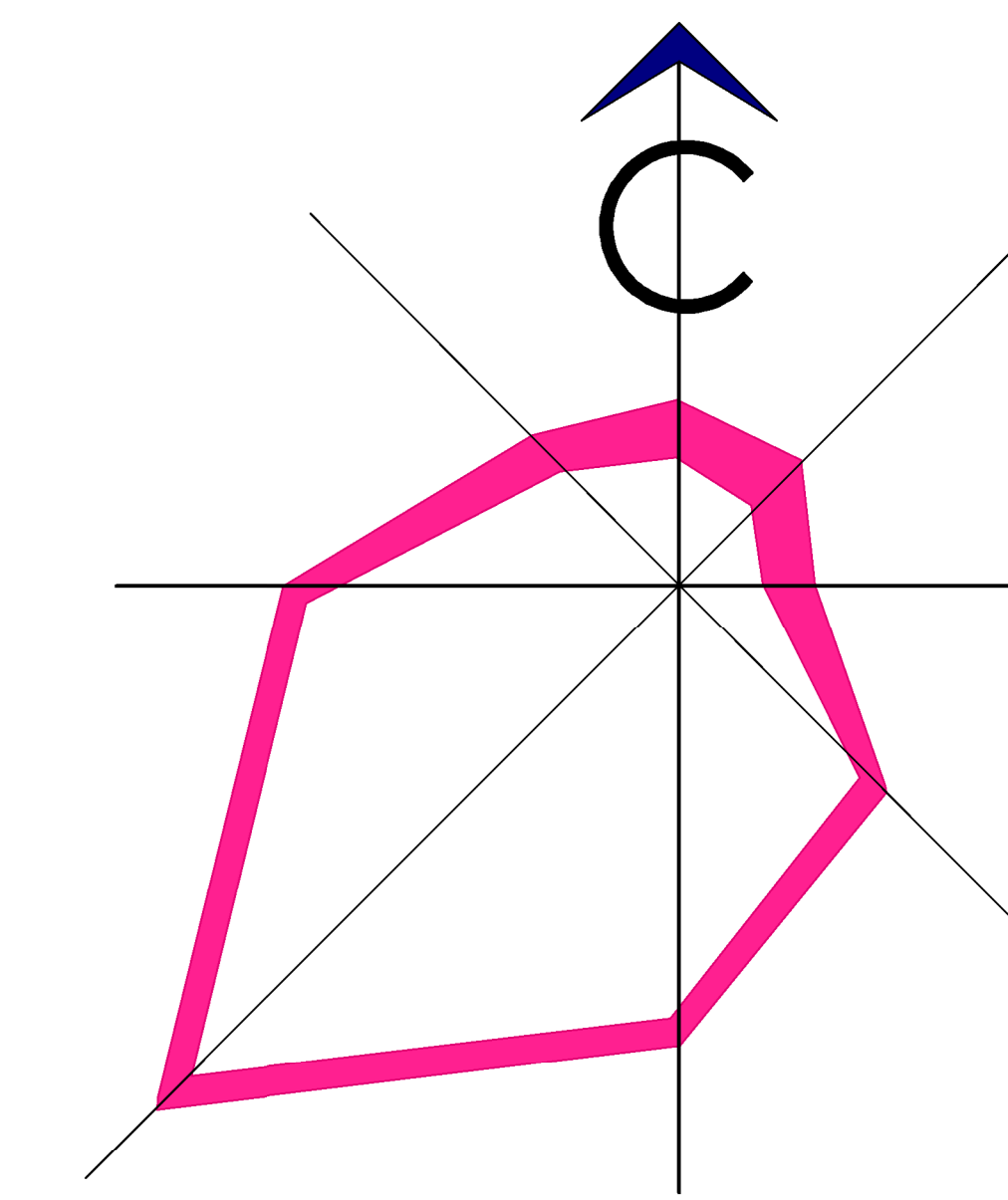


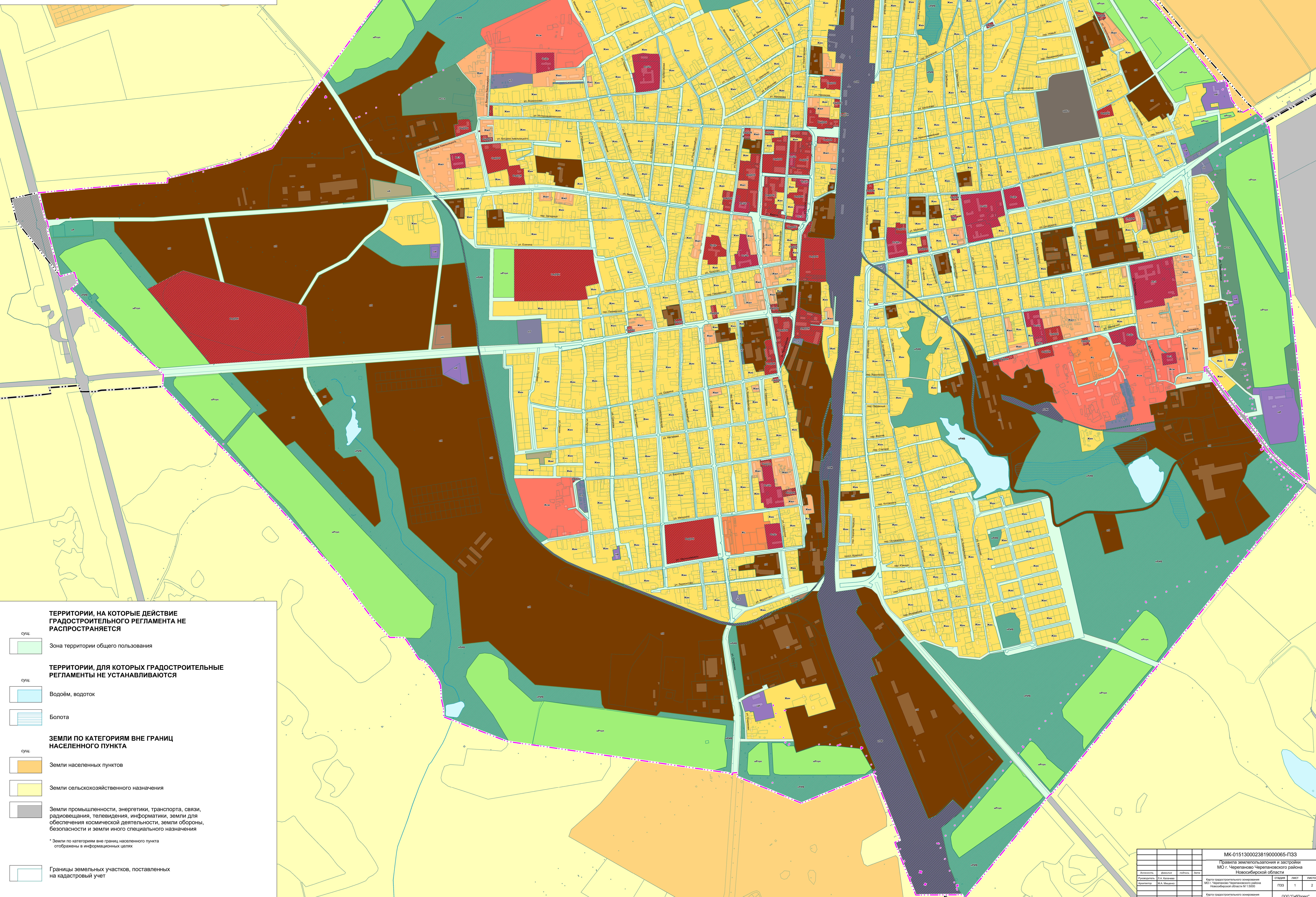
Правила землепользования и застройки МО г. Черепаново Черепановского района Новосибирской области

Карта градостроительного зонирования МО г. Черепаново Черепановского района Новосибирской области М 1:5000

г. Черепаново



- ГРАНИЦЫ**
- Границы муниципального образования
 - Границы населенного пункта
- ТЕРРИТОРИАЛЬНЫЕ ЗОНЫ**
- Зона жилой застройки смешанного типа (Жсм)
 - Зона застройки индивидуальными жилыми домами (Жин)
 - Зона застройки малоэтажными жилыми домами (Жмл)
 - Зона застройки среднетажными жилыми домами блокированной застройки и многоквартирными домами (Жс)
 - Зона делового, общественного и коммерческого назначения (ОмДОК)
 - Зона объектов здравоохранения (ОсЗ)
 - Зона общеобразовательных организаций (ОсОб)
 - Зона дошкольных образовательных организаций (ОсДо)
 - Зона инженерной инфраструктуры в границах земель населенных пунктов (ИИ)
 - Зона транспортной инфраструктуры в границах земель населенных пунктов (ИТ)
 - Зона объектов железнодорожного транспорта в границах земель населенных пунктов (ИТЖ)
 - Производственная зона сельскохозяйственных предприятий в границах земель населенных пунктов (СипП)
 - Зона ведения садового хозяйства в границах земель населенных пунктов (ИССх)
 - Производственная зона в границах земель населенных пунктов (ИП)
 - Коммунально-окладская зона в границах земель населенных пунктов (ИК)
 - Зона озелененных территорий общего пользования в границах земель населенных пунктов (ИРоп)
 - Зона объектов отдыха в границах земель населенных пунктов (ИР)
 - Иные рекреационные зоны в границах земель населенных пунктов (ИРИБ)
 - Зона озелененных территорий специального назначения в границах земель населенных пунктов (ИДЛСп)
 - Зона кладбищ в границах земель населенных пунктов (ИДКп)



- ТЕРРИТОРИИ, НА КОТОРЫЕ ДЕЙСТВИЕ ГРАДОСТРОИТЕЛЬНОГО РЕГЛАМЕНТА НЕ РАСПРОСТРАНЯЕТСЯ**
- Зона территории общего пользования
- ТЕРРИТОРИИ, ДЛЯ КОТОРЫХ ГРАДОСТРОИТЕЛЬНЫЕ РЕГЛАМЕНТЫ НЕ УСТАНОВЛИВАЮТСЯ**
- Водоём, водоток
 - Болота
- ЗЕМЛИ ПО КАТЕГОРИЯМ ВНЕ ГРАНИЦ НАСЕЛЕННОГО ПУНКТА**
- Земли населенных пунктов
 - Земли сельскохозяйственного назначения
 - Земли промышленности, энергетики, транспорта, связи, радиовещания, телевидения, информатики, земли для обеспечения космической деятельности, земли обороны, безопасности и земли иного специального назначения
- * Земли по категориям вне границ населенного пункта отображены в информационных целях
- Границы земельных участков, поставленных на кадастровый учет

МК-0151300023819000065-П33			
Правила землепользования и застройки			
МО г. Черепаново Черепановского района			
Новосибирской области			
Инициатор	Исполнитель	Дата	Статус
Инициатор	И.А. Сидорова	02.08.2016	И
Исполнитель	И.А. Сидорова	02.08.2016	И
Дата государственного изъятия			03.08.2016
МО г. Черепаново Черепановского района			2
Новосибирской области М 1:5000			2
Адрес государственного изъятия			
МО г. Черепаново Черепановского района			
Новосибирской области М 1:5000			
ООО "СибПромСтрой"			
г. Барнаул 2016 г.			